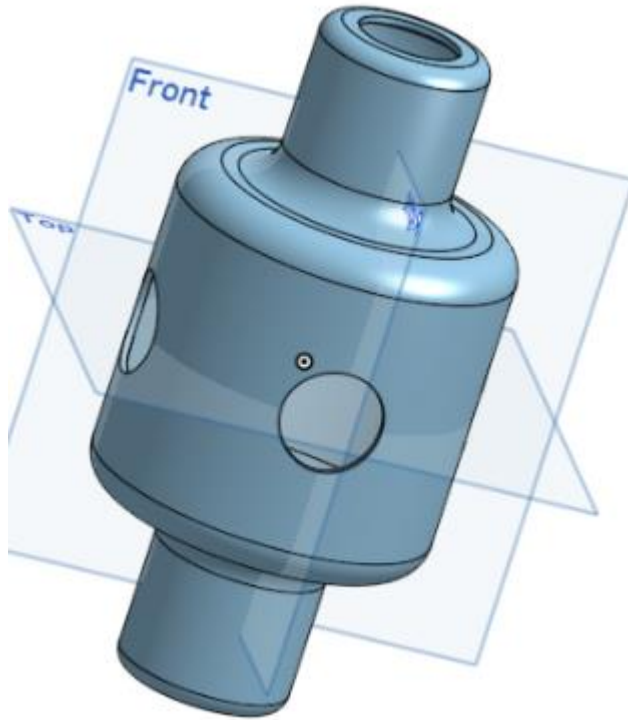
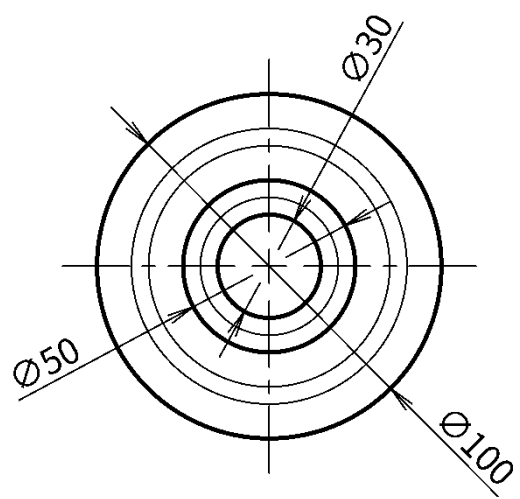


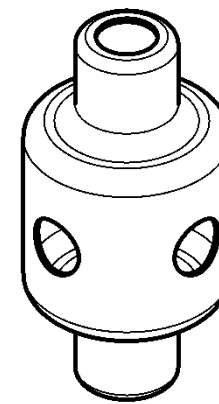
シェル2のモデリング



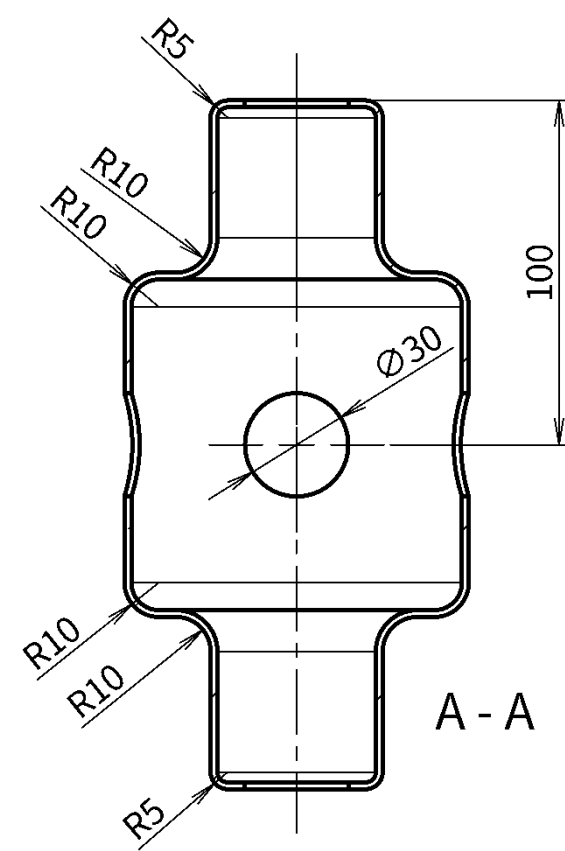
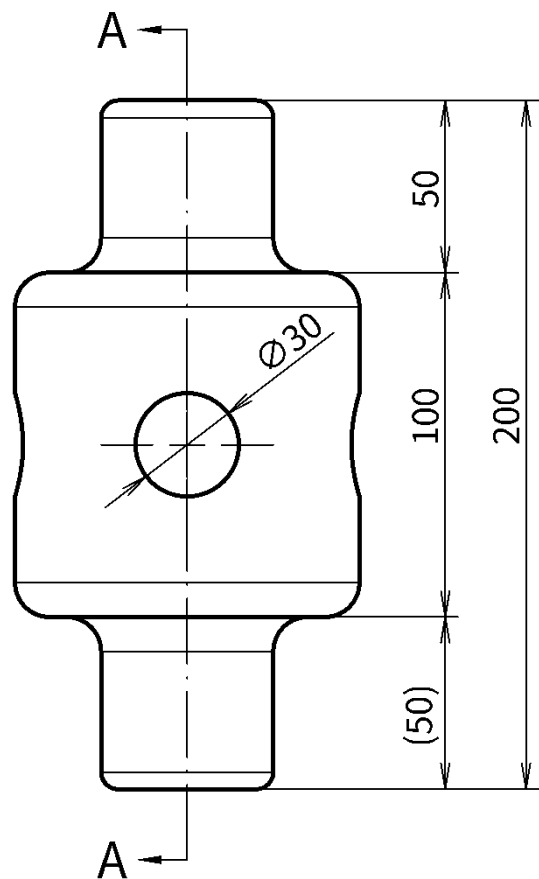
2026.3.17



板厚 2 mm



右図のシェル2
のモデルを作ろ
う



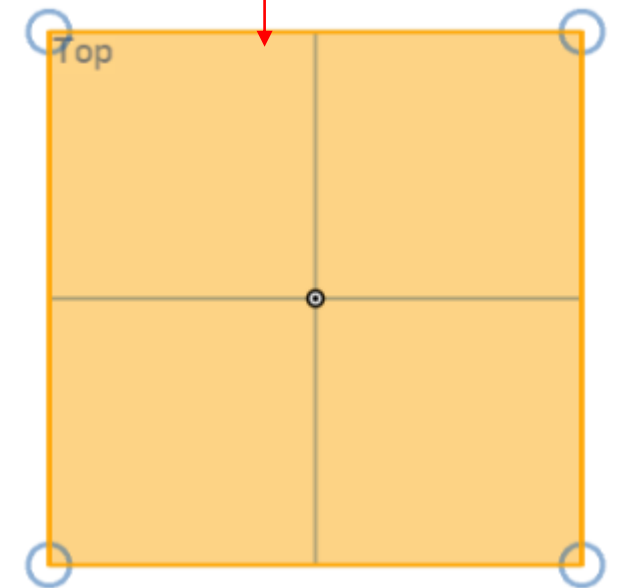
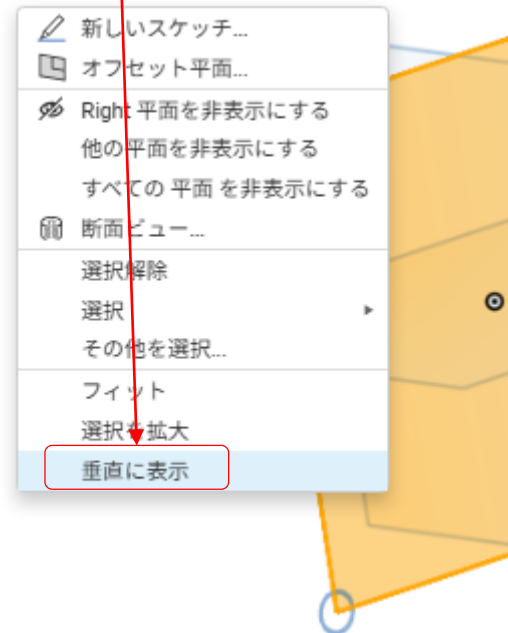
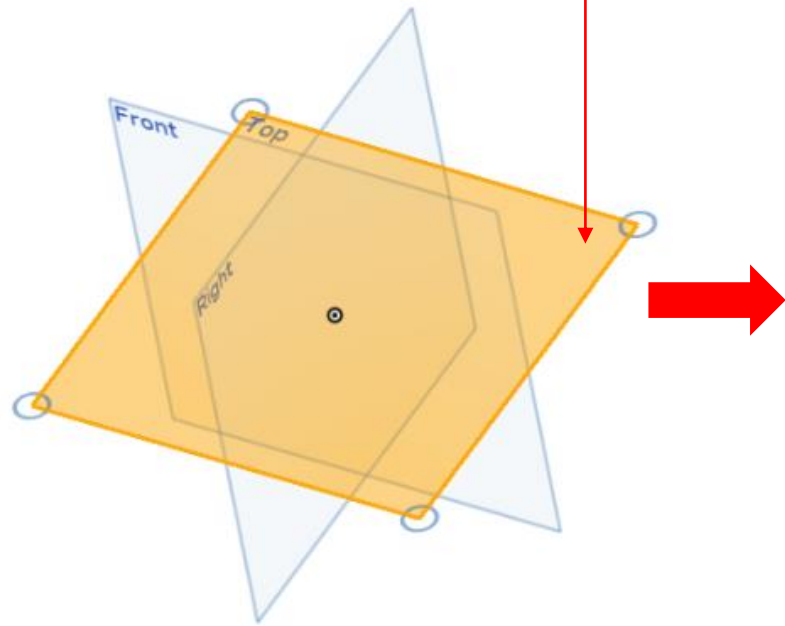
シェル2のモデルを作成する

スケッチ面

1. 「**シェル2**」という名前で**ドキュメント**を作成しておきます
2. ワークスペースの**Top**面をマウスで左クリックして選択します（選択された面はオレンジ色になります）
 - ・ Top面は上から見た平面図、Front面は正面から見た正面図、Right面は右から見た右側面図です

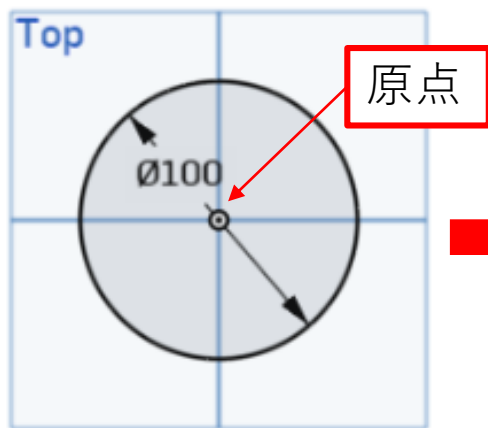
- ・ ワークスペース上でマウスを右クリックするとテキストメニューが現れるので、「垂直に表示」をクリックします

1. 選択された面（Top面）が画面に平行になり、作図しやすくなります
2. ツールバーの「スケッチ」をクリックしてスケッチ面にします



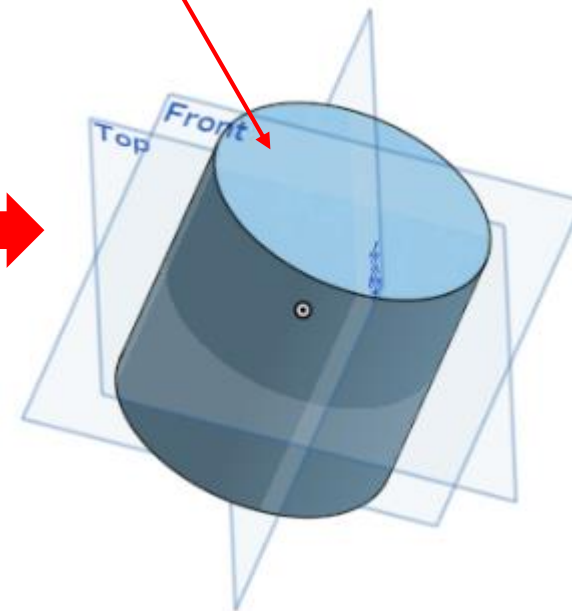
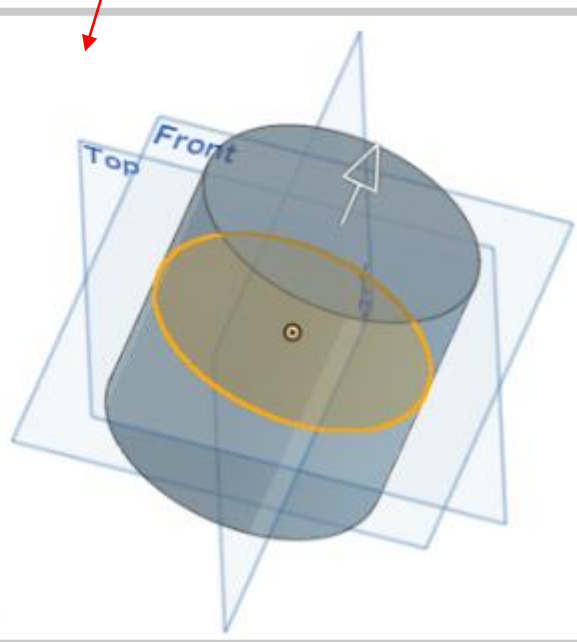
シェル 2 のモデルを作成す 押し出し

1. ツールバーの「中心点円」で原点から円を描きます
2. 「寸法」で直径 100mmにします



押し出しをします

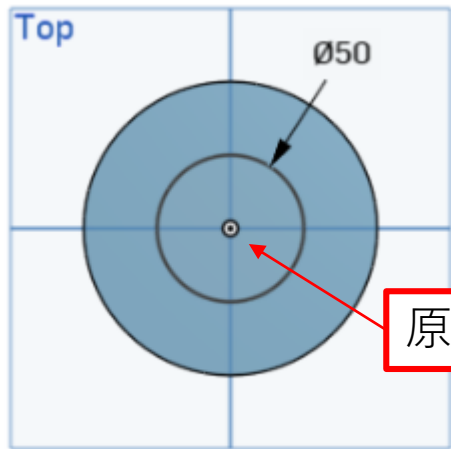
1. 「ブラインド」、「深度」を100mmにします
2. 「対称」にチェックを入れます (Top面を挟んで対称に50mm、50mm押し出されて合計100mmになります)
3. 緑チェックを押して確定します



注意：寸法の単位は [mm]です (JISで定められています)

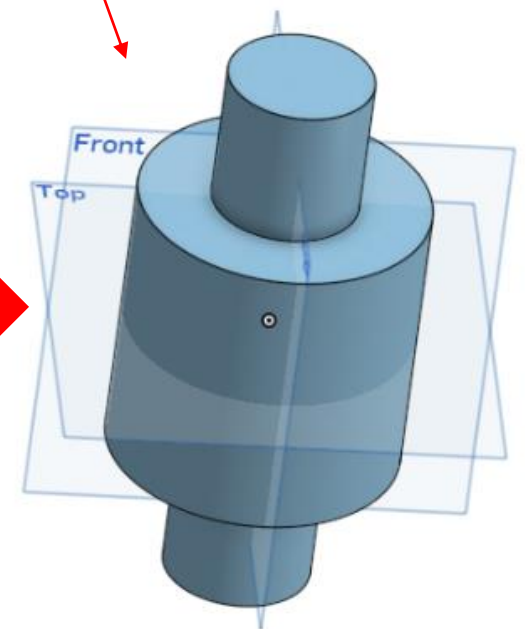
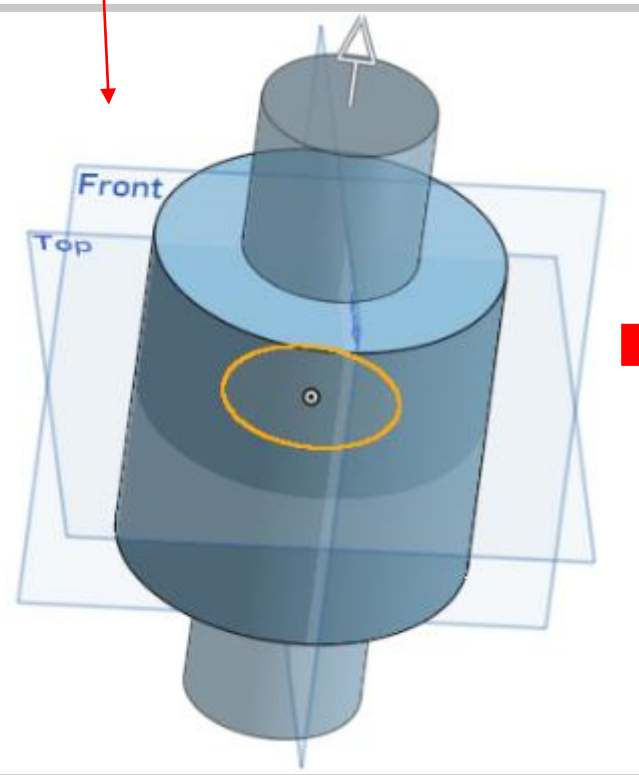
シェル 2 のモデルを作成する 押し出し

1. Top面を選択してスケッチ面にします
2. 「中心点円」で原点から円を描きます
3. 「寸法」で直径を50mmにします



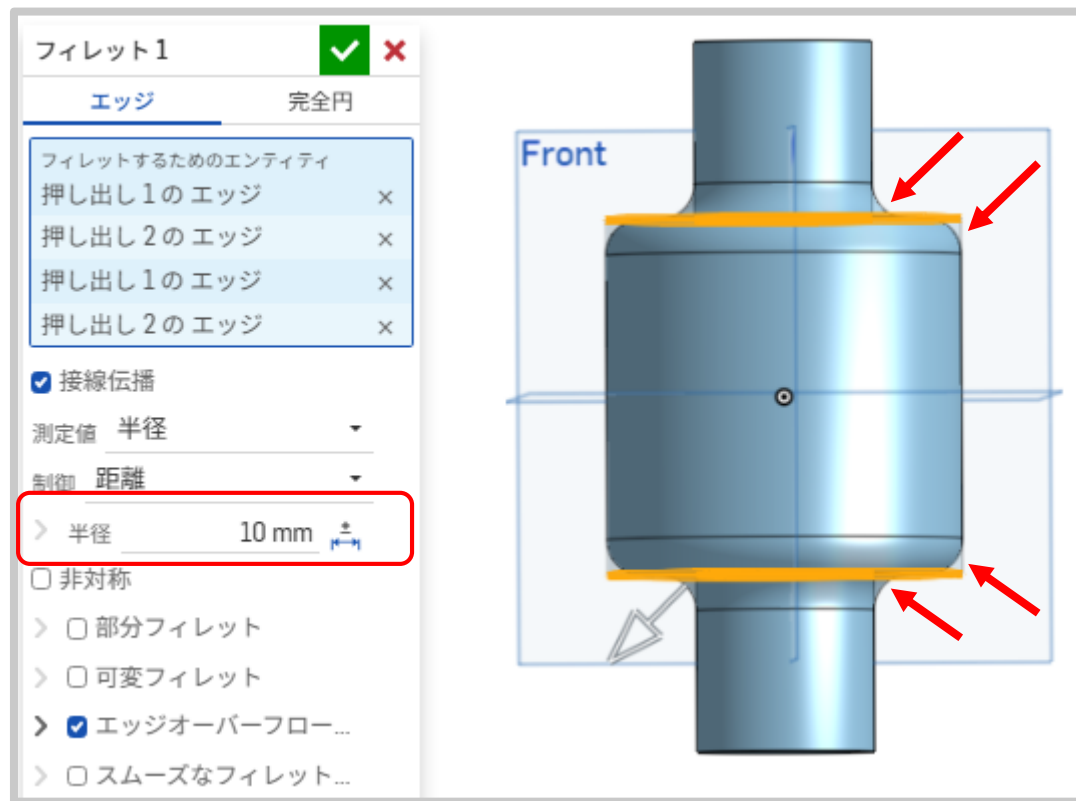
押し出しをします

1. 「ブラインド」、「深度」を200mmにします
2. 「対称」にチェックを入れます→Top面を中心にして100mm、反対方向に100mm押し出されて200mmの押し出しになります
3. 緑チェックを押して確定します

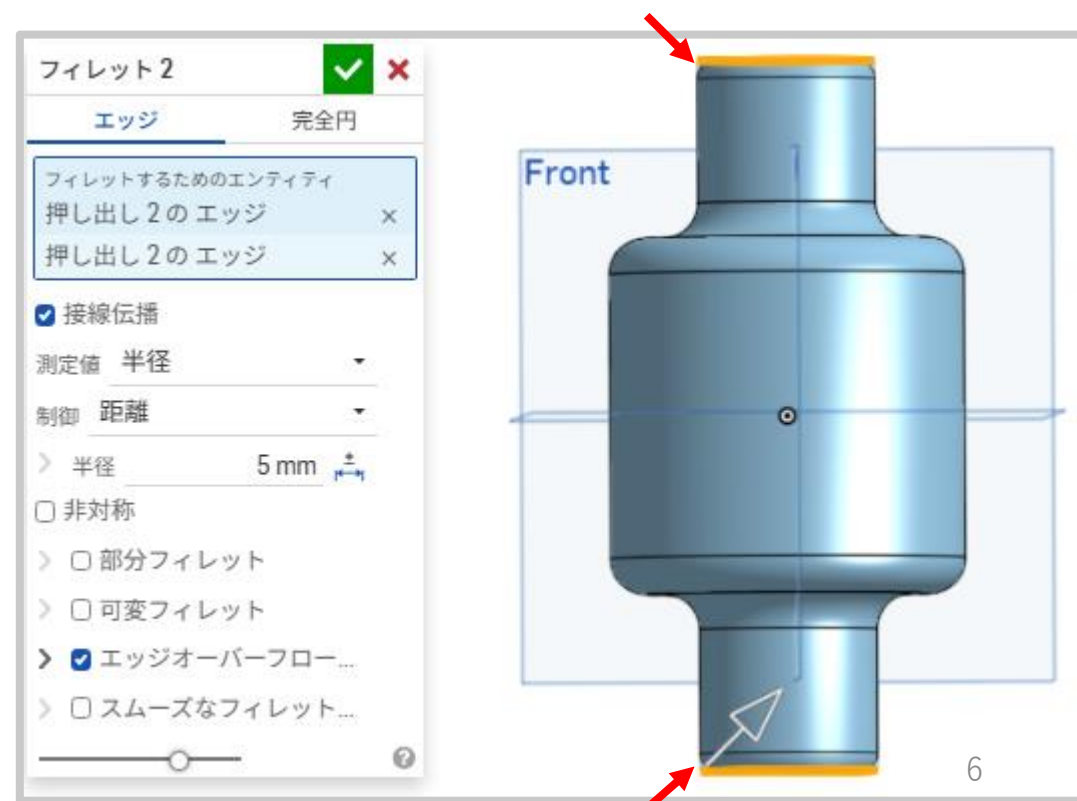


シェル2のモデルを作成する フィレット

1. 「フィレット」をクリックします
2. 「半径」を10mmにします
3. 「フィレットするためのエンティティ」として下図の4か所を指定します
4. 緑チェックを押して確定します



1. 再び「フィレット」をクリックします
2. 「半径」を5mmにします
3. 「フィレットするためのエンティティ」として下図の2か所を指定します
4. 緑チェックを押して確定します

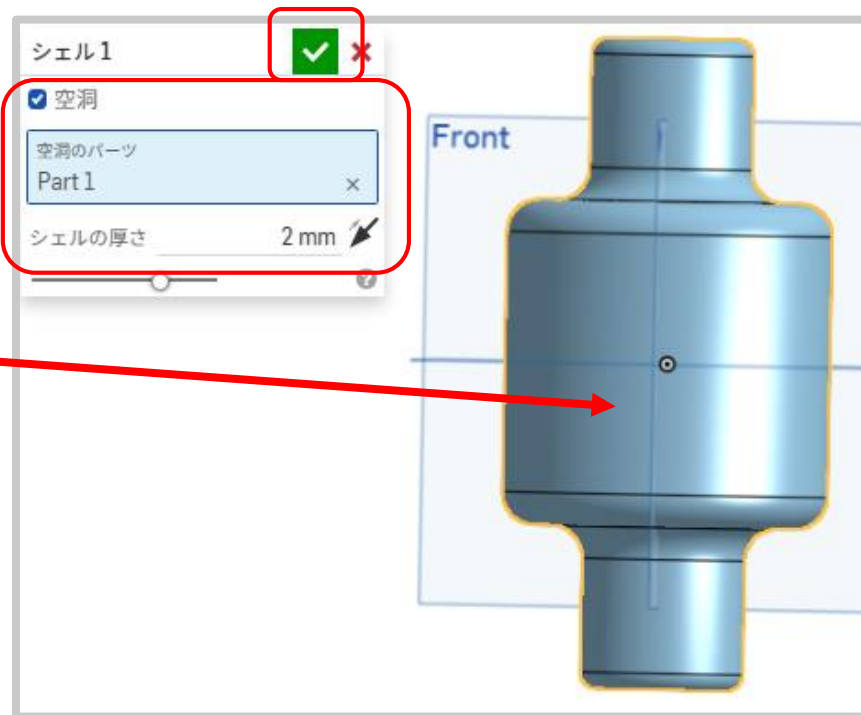


シェル 2 のモデルを作成する シェル

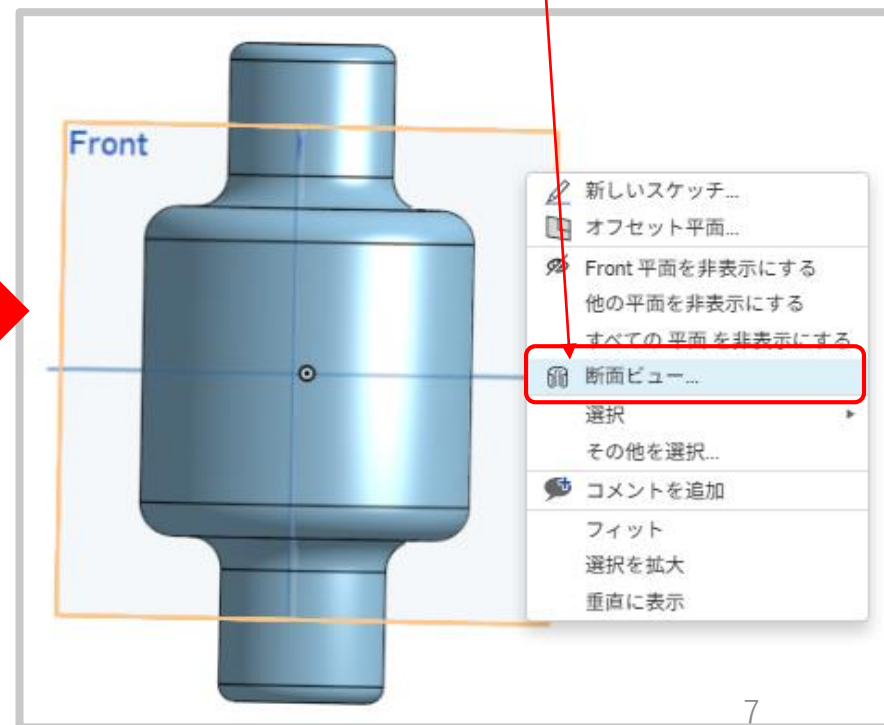
ツールバーの「シェル」をクリックします



1. 「空洞」にチェックを入れます
2. 「空洞のパーツ」としてモデルを左クリックして選択します（作成途中のモデルを**パーツ**と呼びます）
3. 「シェルの厚さ」を2mmにします
4. 緑チェックを押して確定します



1. **Front面のオレンジ枠内**でマウスを右クリックします
2. リストが現れるので「**断面ビュー**」をクリックします

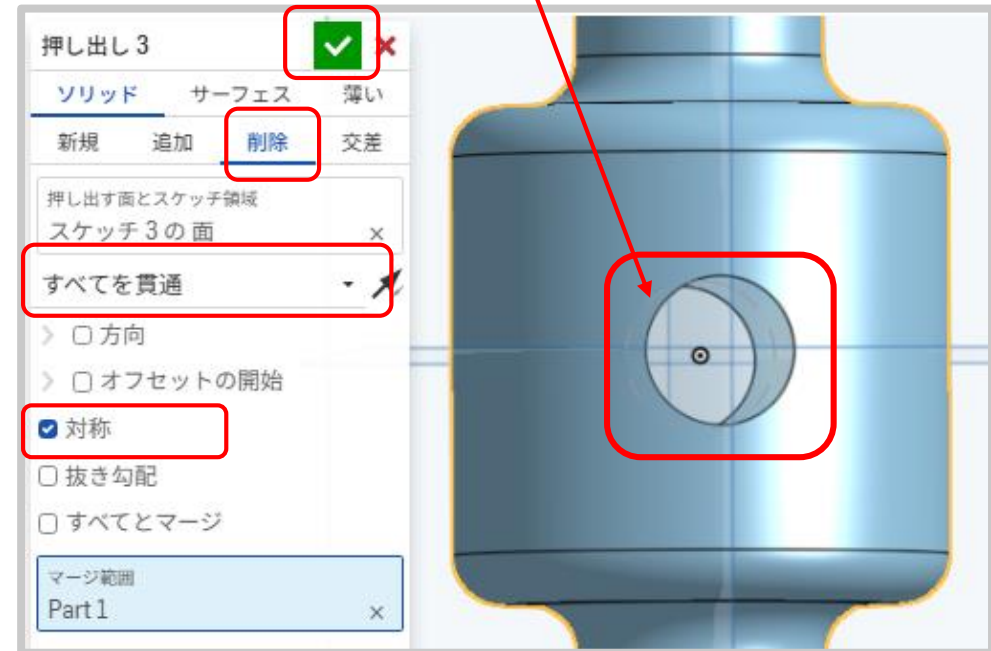
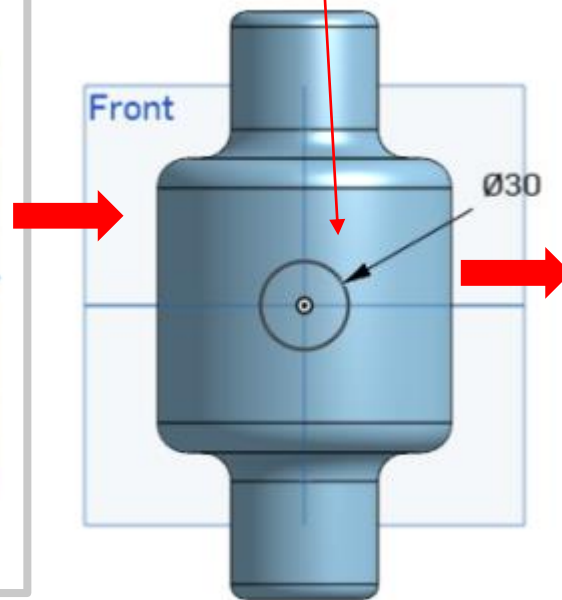
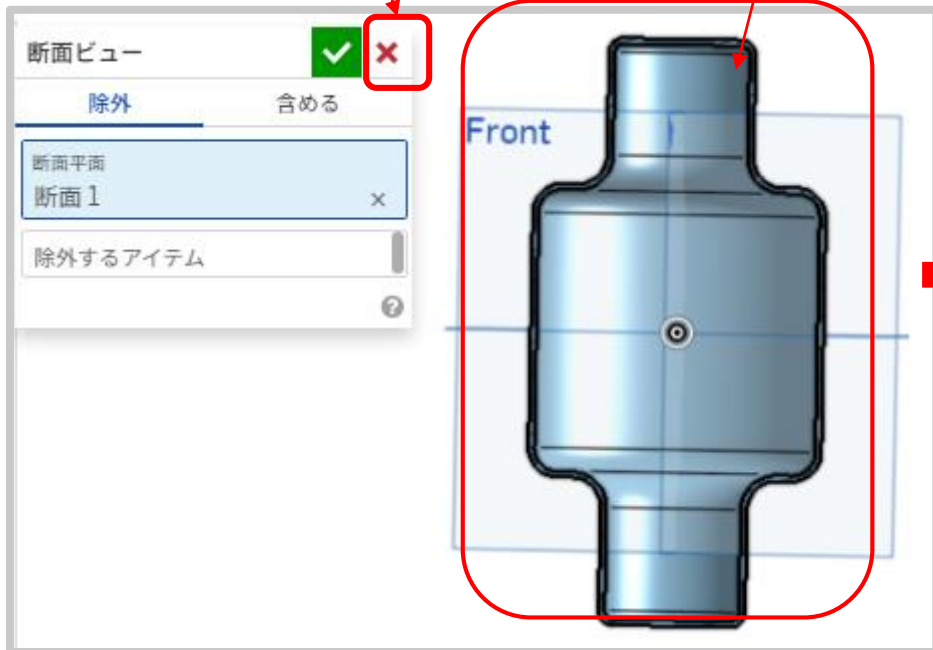


シェル2のモデルを作成する 貫通穴

1. 「Front面」で切断された「断面ビュー」が表示されます
2. 厚さ2mmの殻（シェル）で覆われた空洞であることを確認できます
3. 「**×**」をクリックして「断面ビュー」を終了します

1. Front面をクリックしてオレンジ色にします
2. ツールバーの「スケッチ」をクリックしてFront面をスケッチ面にします
3. 「中心点円」で原点から円を描き、「寸法」で30mmにします

1. 「押し出し」をします
2. 「削除」、「すべてを貫通」を選ぶ
3. 「対称」にチェックを入れます
4. 直径30mmの貫通穴ができます
5. 緑チェックを押して確定します



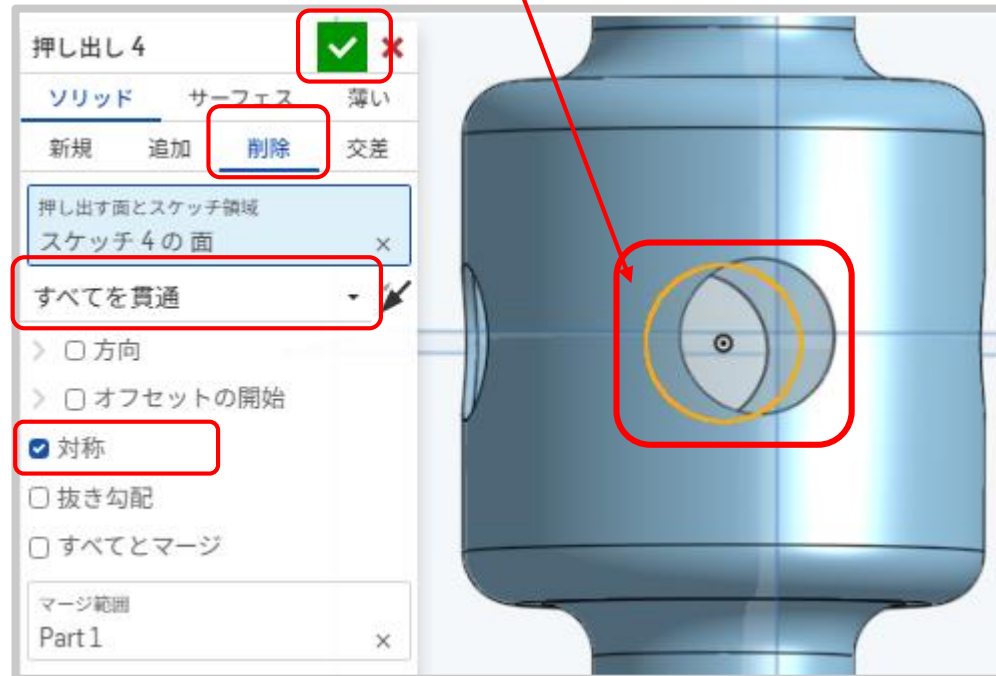
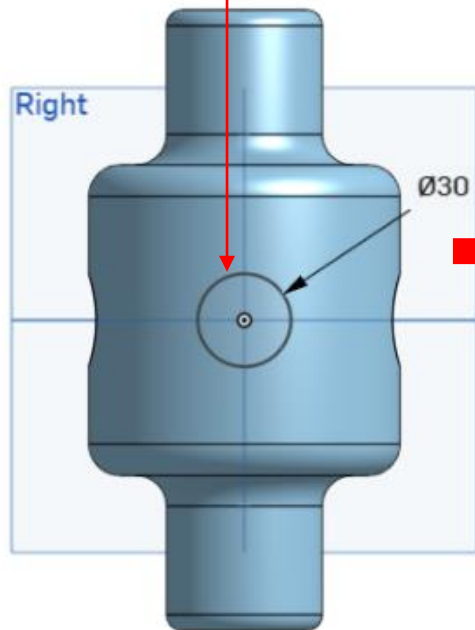
シェル 2 のモデルを作成する

貫通穴

1. Right面をクリックしてオレンジ色にします
2. ツールバーの「スケッチ」をクリックしてRight面をスケッチ面にします
3. 「中心点円」で原点から円を描き、「寸法」で30mmにします

1. 「押し出し」をします
2. 「削除」、「すべてを貫通」を選ぶ
3. 「対称」にチェックを入れます
4. 直径30mmの貫通穴ができます
5. 緑チェックを押して確定します

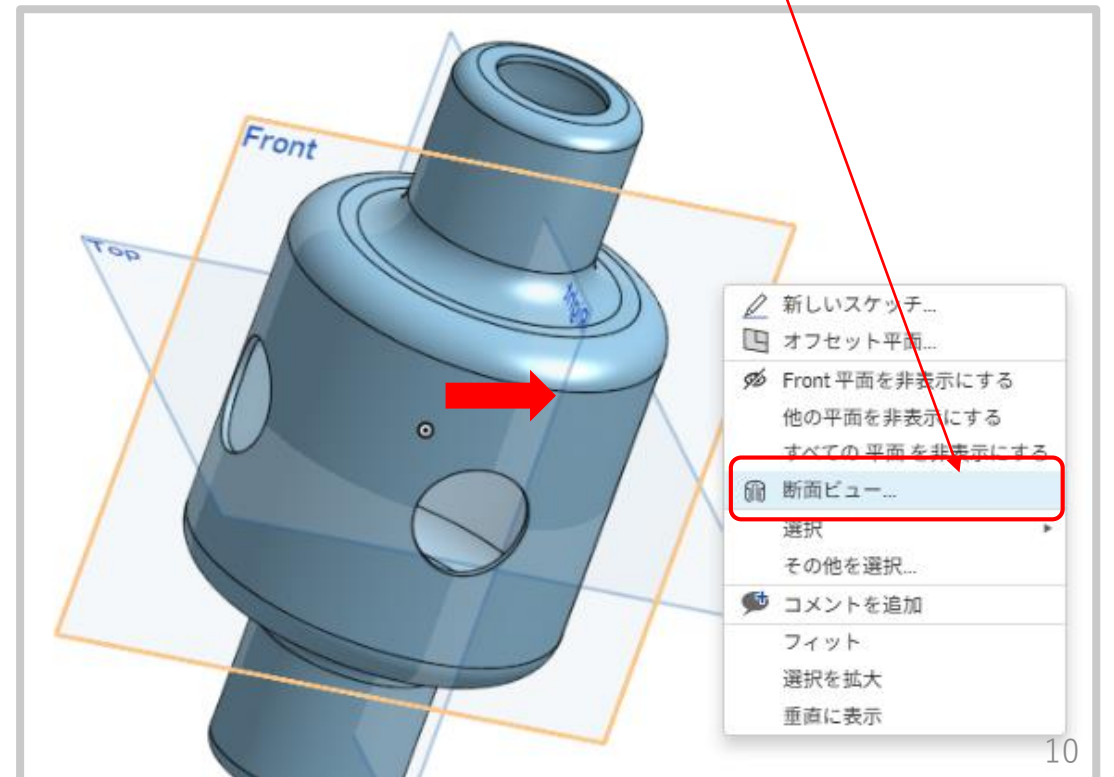
1. Top面をクリックしてオレンジ色にします
2. ツールバーの「スケッチ」をクリックしてTop面をスケッチ面にします
3. 「中心点円」で原点から円を描き、「寸法」で30mmにします



シェル 2 のモデルを作成する 貫通穴

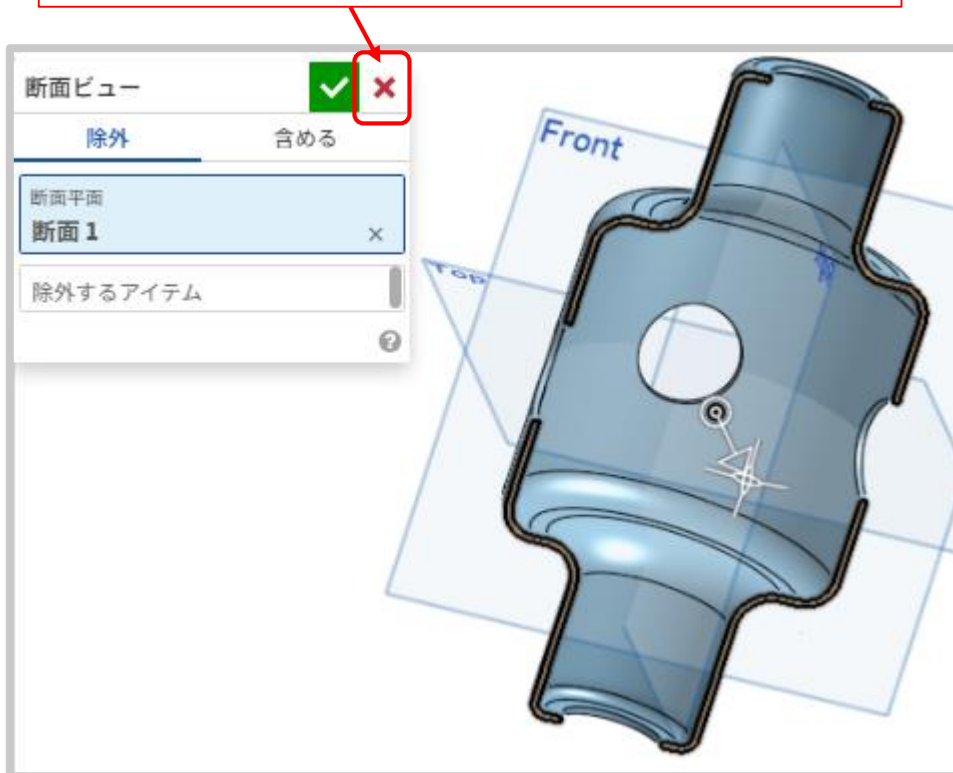
1. 「押し出し」をします
2. 「削除」、「すべてを貫通」を選ぶ
3. 「対称」にチェックを入れます
4. 直径30mmの貫通穴ができます
5. 緑チェックを押して確定します

1. **Front面のオレンジ枠内**でマウスを右クリックします
2. リストが現れるので「**断面ビュー**」をクリックします



シェル 2 のモデルを作成する 断面確認

1. 「Front面」で切断された「断面ビュー」が表示されます
2. 厚さ2mmの殻（シェル）で覆われた空洞と貫通穴を確認できます
3. 「**×**」をクリックして「断面ビュー」を終了します



完成です

