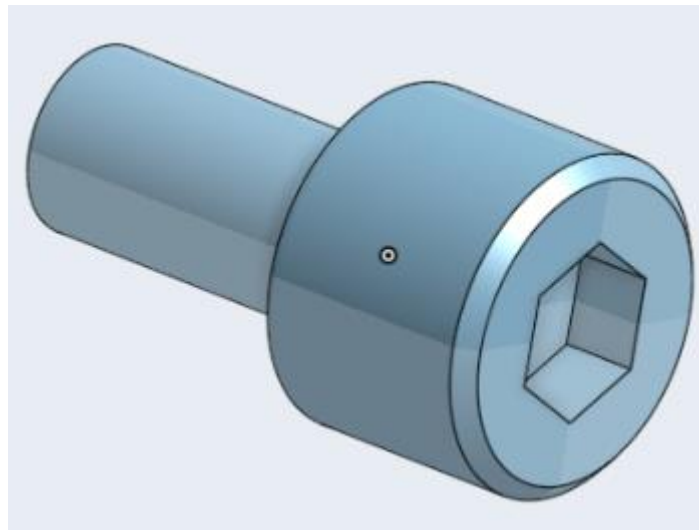


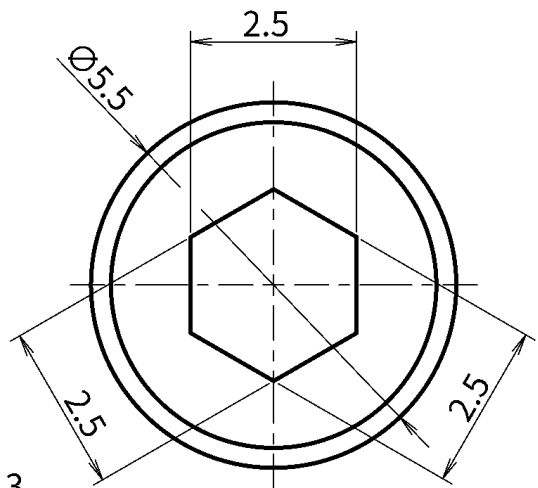
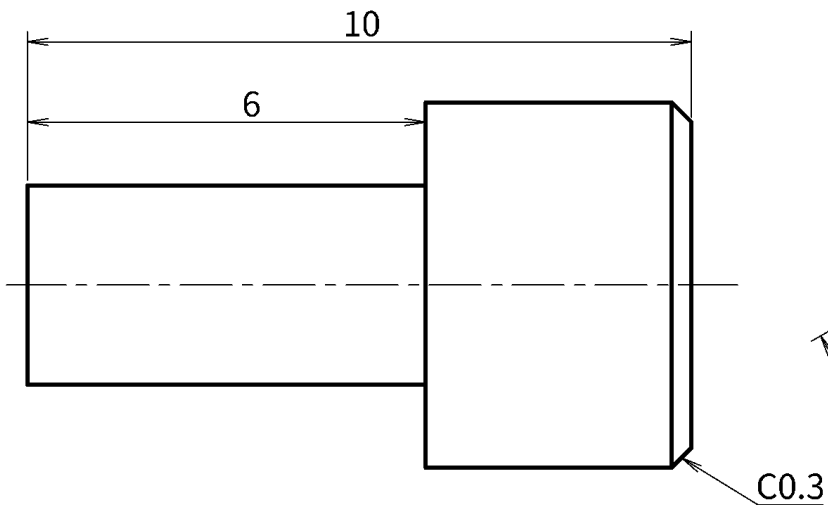
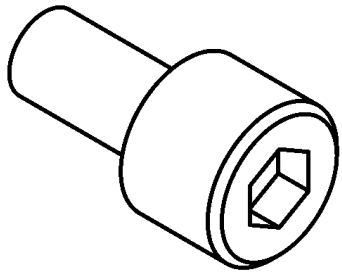
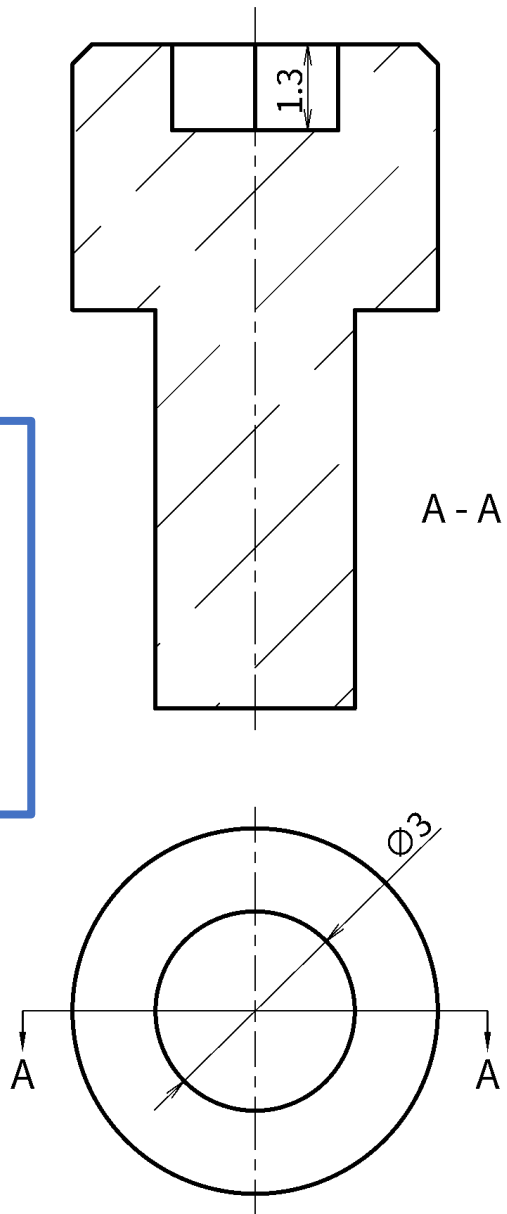
アセンブリのモデリング

パーツ1：六角ボルト作成



2026.3.18

右図のアセンブリ
用パーツ1
「**ボルト**」を作
成しよう

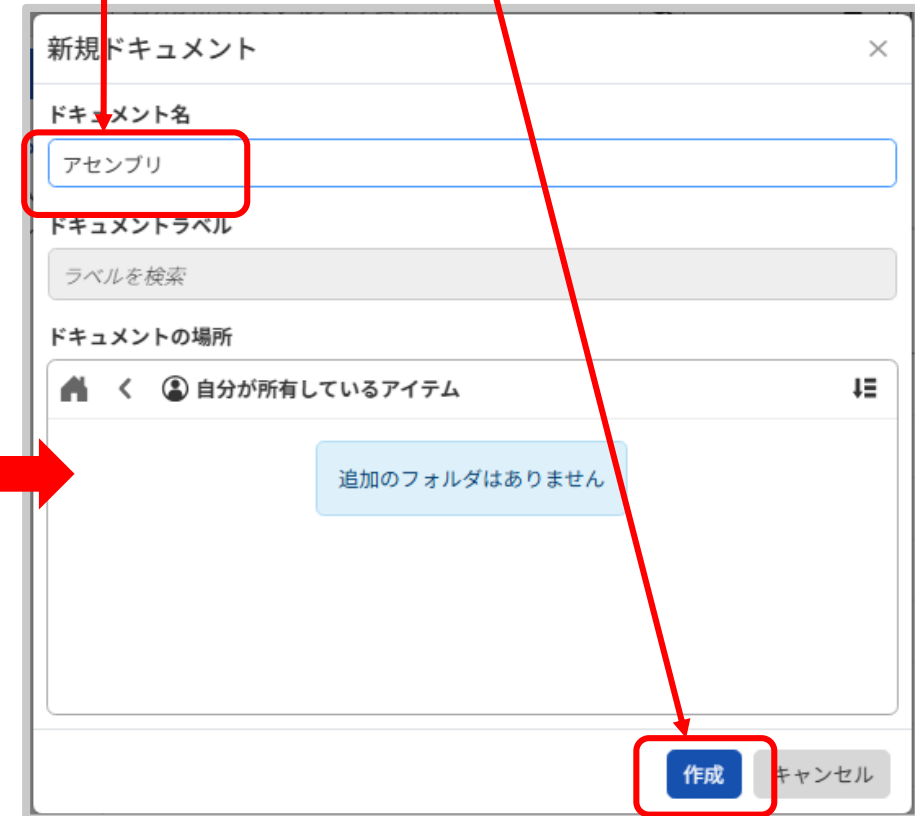
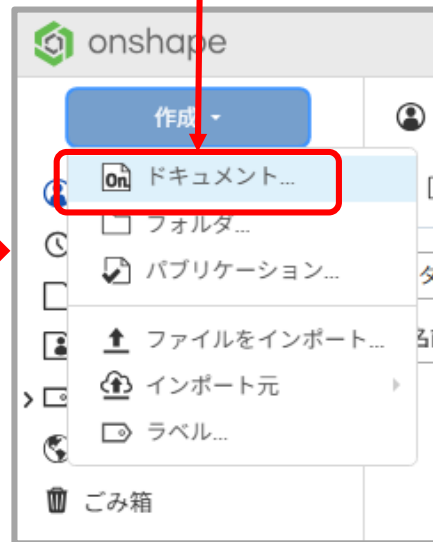


アセンブリのモデルを作成する ドキュメントの作成

1. 「自分が所有しているアイテム」画面になります
2. 「作成」をクリックします

「ドキュメント」
をクリックします

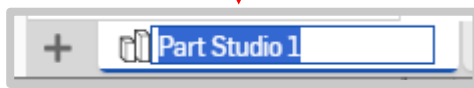
1. 「新規ドキュメント」ウィンドウが現れるので「ドキュメント名」に「アセンブリ」と入力します
2. 「作成」をクリックします



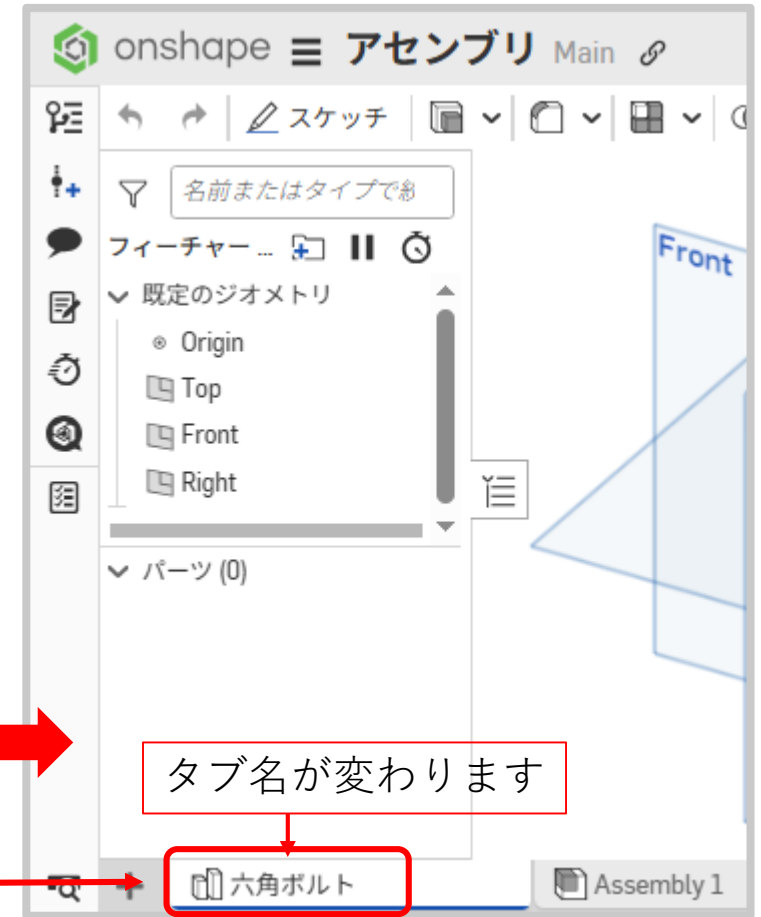
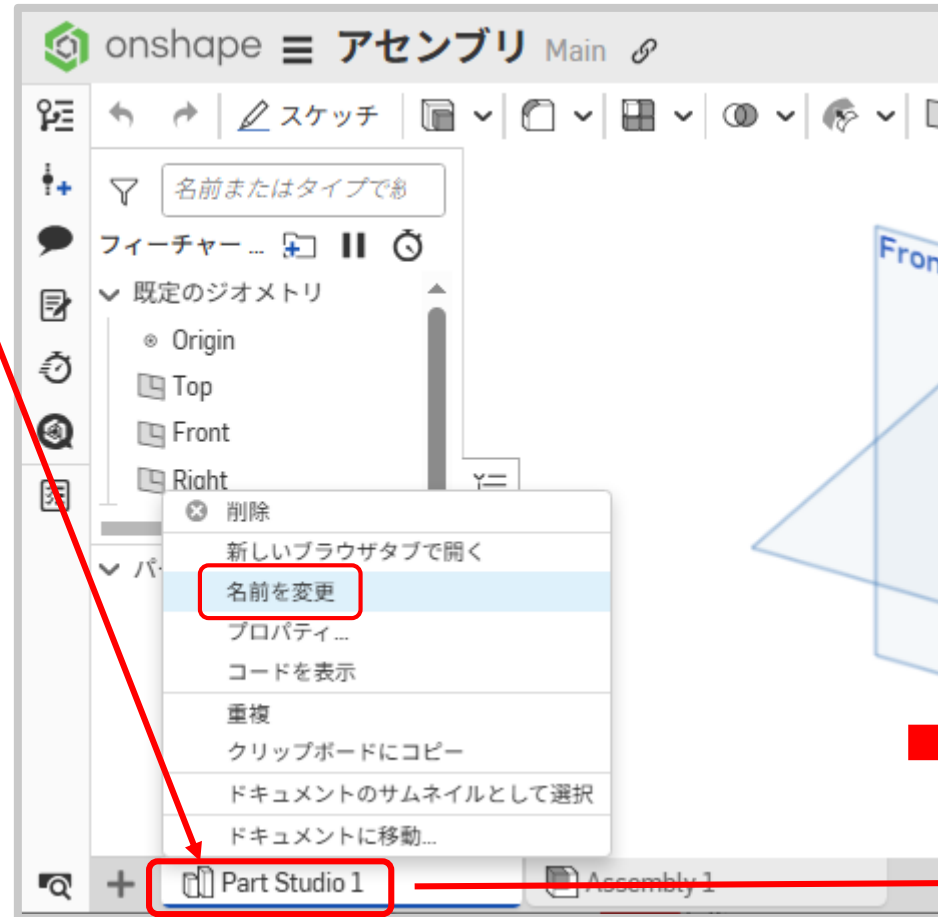
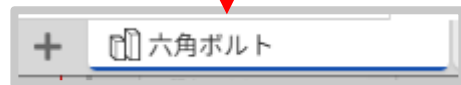
アセンブリのモデルを作成する パーツの作成

ワークスペース下部の「Part Studio 1」タブ上で右クリックするとリストが現れるので「名前を変更」を左クリックします

「Part Studio 1」タブが名称変更可能となります



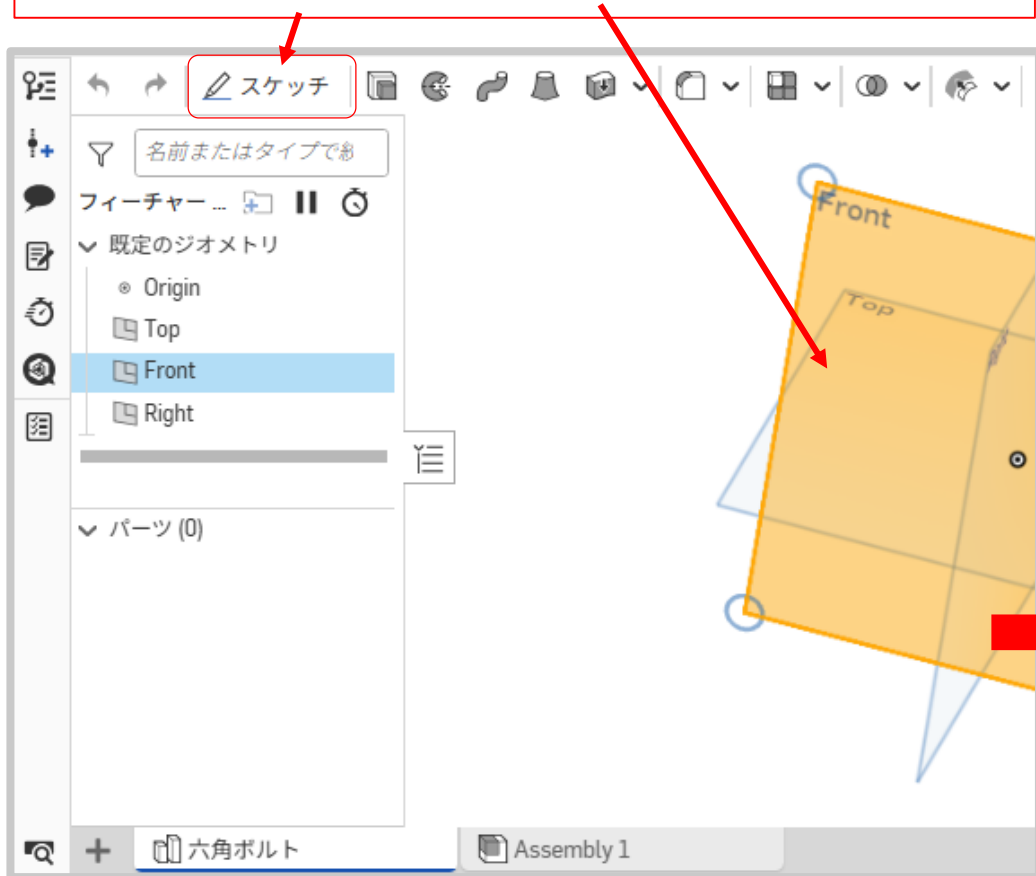
「六角ボルト」と入力してエンターキーを押すとタブ名が「六角ボルト」になります



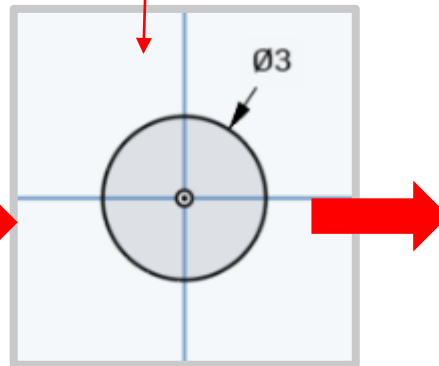
タブ名が変わります

アセンブリのパーツを作成する 六角ボルト

1. 「六角ボルト」タブのワークスペースでFront面を左クリックして選択します
2. ツールバーの「スケッチ」をクリックしてFront面をスケッチ面にします



1. スケッチ面に垂直に表示します
2. ツールバーの「中心点円」で原点から円を描きます
3. 寸法を3mmにします

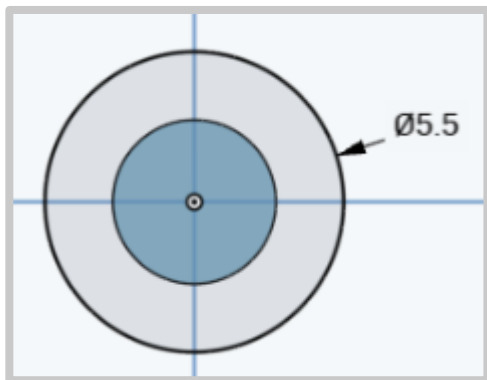


1. 「押し出し」の「ブラインド」で「深度」を6mmにします
2. 緑チェックを押して確定します

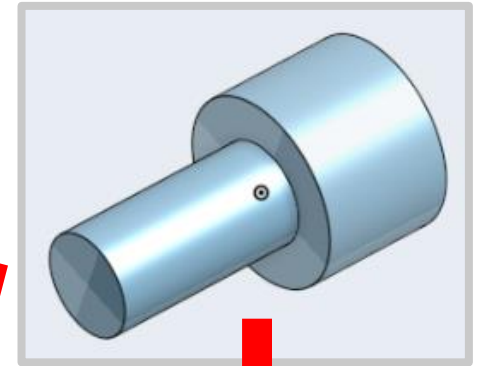
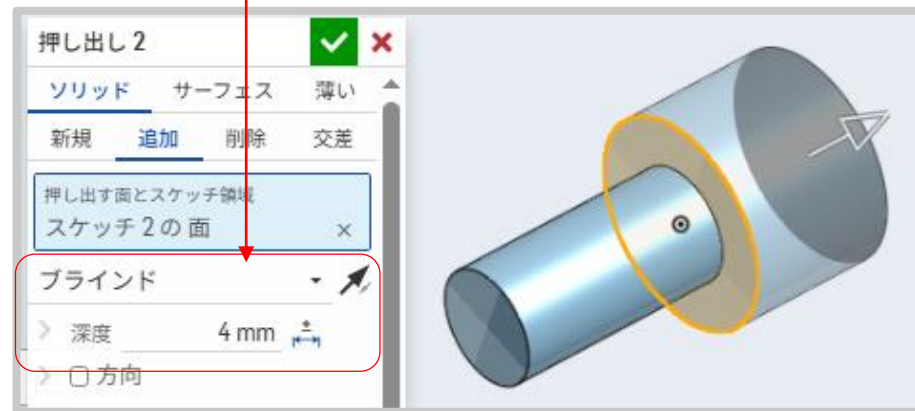


アセンブリのパーツを作成する 六角ボルト

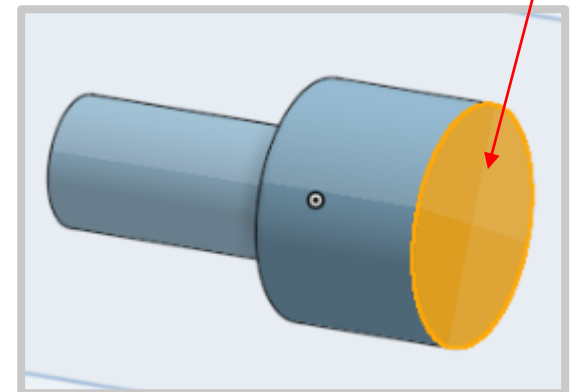
1. Front面を左クリックして選択します
2. ツールバーの「スケッチ」をクリックしてFront面をスケッチ面にします
3. ツールバーの「中心点円」で原点から円を描き、寸法を5.5mmにします



1. 「押し出し」します
2. 「ブラインド」、「深度」を4mmにします
3. 緑チェックを押して確定します

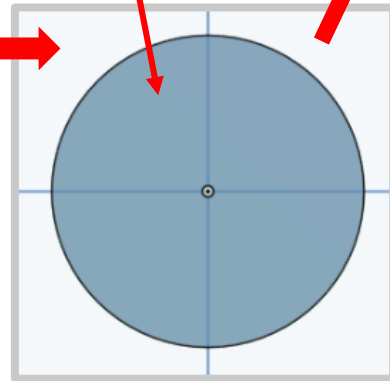
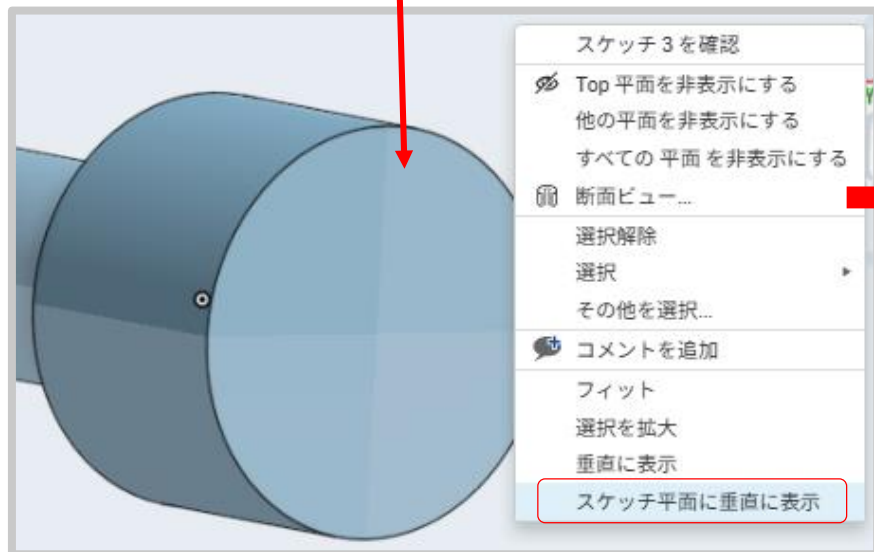


1. 押し出しでできたパーツを回転させて下図の位置にします
2. パーツの直径の大きい端面を左クリックして選択します→オレンジ色になります



アセンブリのパーツを作成する 六角ボルト

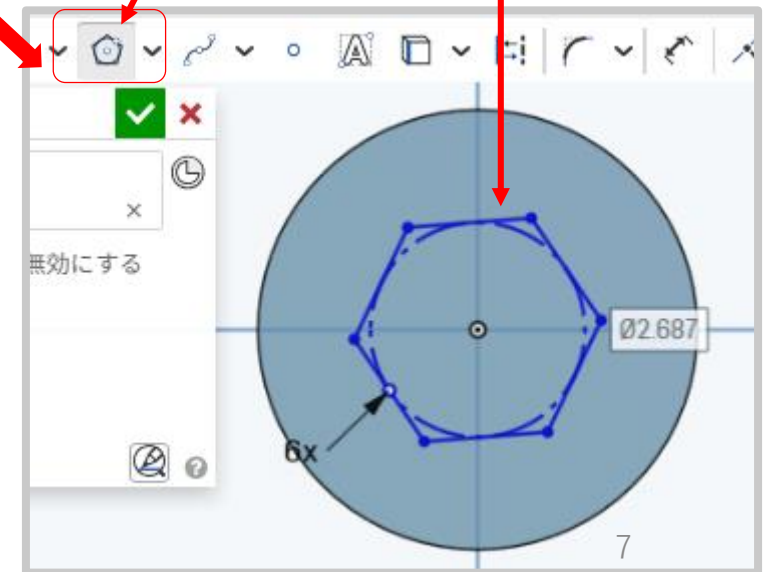
1. ツールバーの「**スケッチ**」をクリックしてオレンジ色の端面をスケッチ面にします
2. スケッチ面で右クリックするとリストが現れるので「**スケッチ平面に垂直に表示**」をクリックしてスケッチ面を真正面から見ます



- ツールバーの「**内接多角形**」をクリックします



1. 原点で左クリックしてからマウスを移動すると、原点を中心とする**正六角形**が現れます（正六角形が初期値です）
2. 下図のような位置で左ダブルクリックすると確定します
3. ツールバーの「**内接多角形**」をクリックして終了します



アセンブリのパーツを作成する 六角ボルト

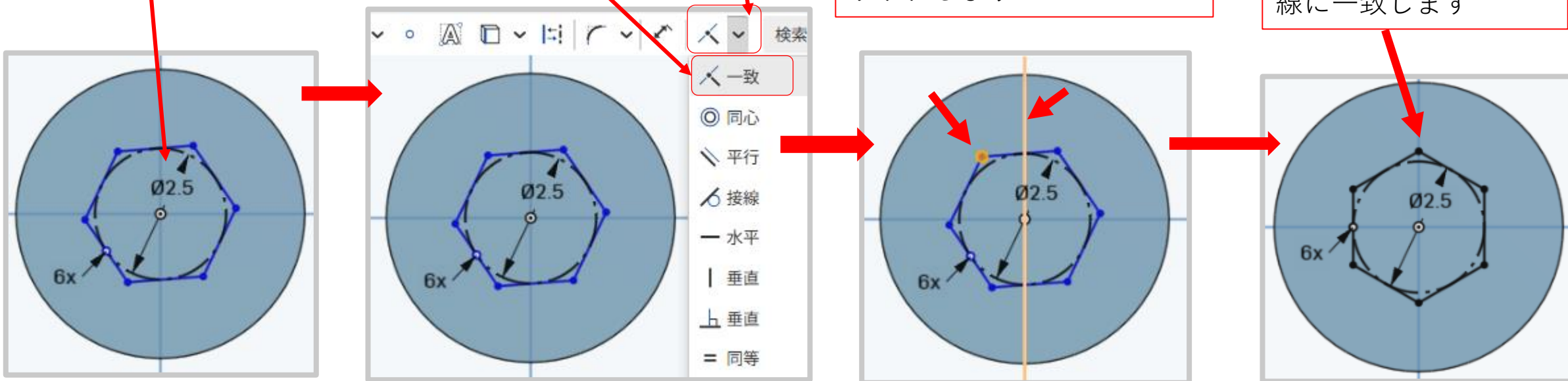
1. 正六角形に内接する円（一点鎖線の円）の直径を「寸法」で25mmにする

1. 下図のアイコンをクリックすると「拘束ツール」のリストが現れます

2. リストから「一致」をクリックします

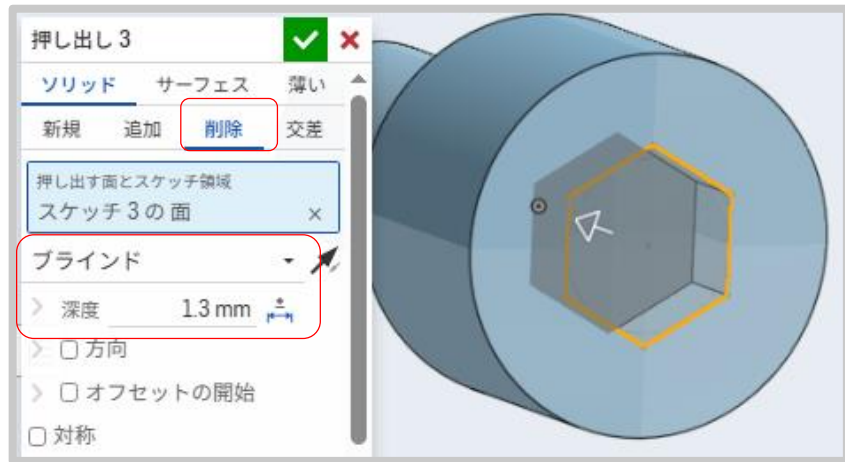
1. 六角形の頂点を左クリックします（オレンジ色になる：下図）
2. 原点から出る垂線上にマウスを移動します（オレンジ色になる：下図）
3. 垂線上で左ダブルクリックします

オレンジ色の頂点が垂線と一致するように原点を中心として回転して、頂点が垂線と一致します

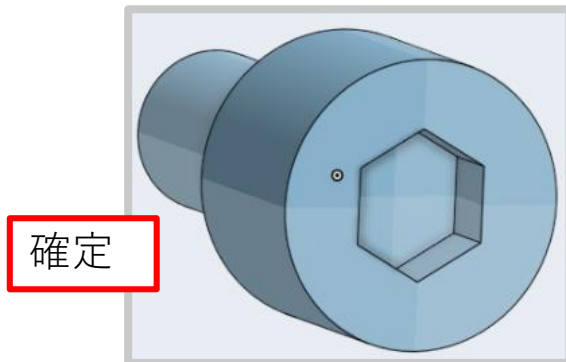
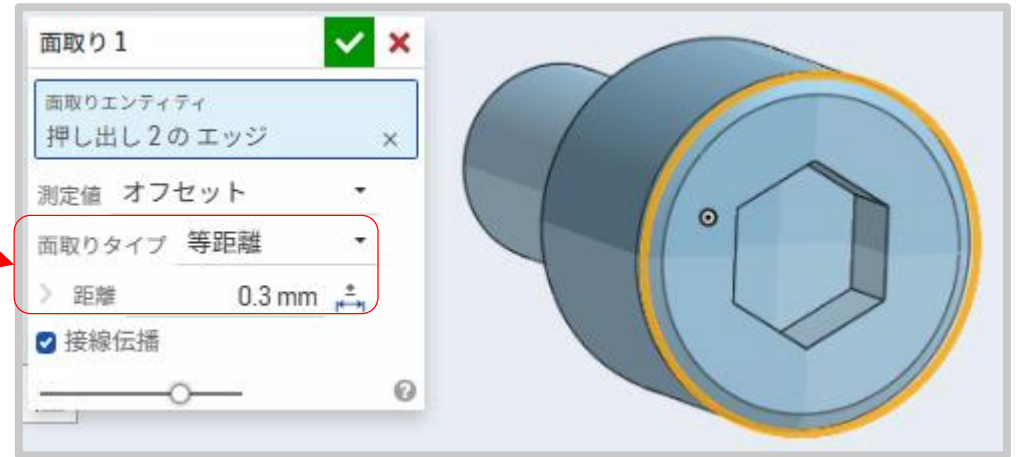


アセンブリのパーツを作成する 六角ボルト

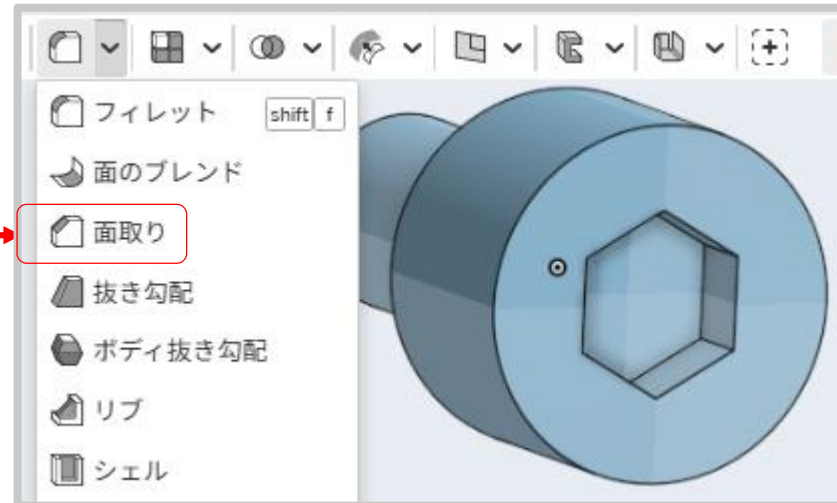
1. 押し出しをします
2. 「ブラインド」、「深度」を1.3mmにします
3. 緑チェックを押して確定します



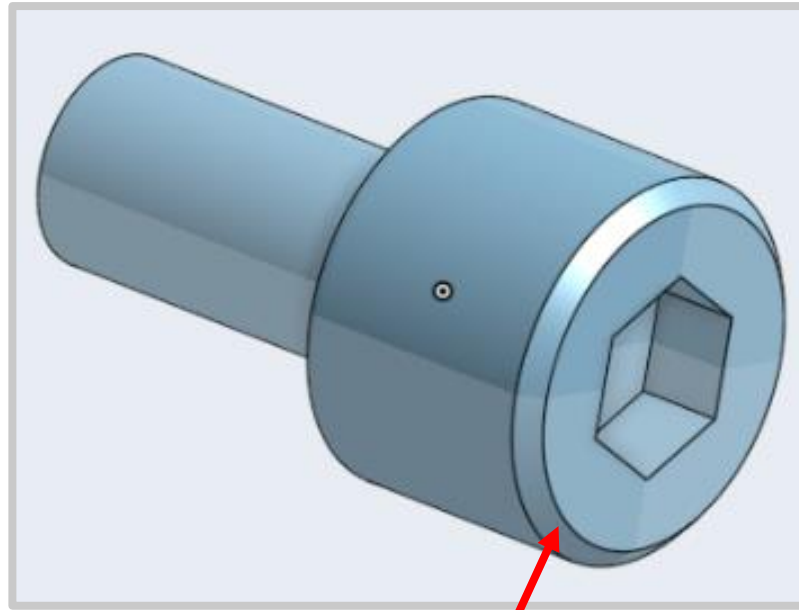
1. 「面取り」をします
2. 「面取りタイプ」を「等距離」、「距離」を0.3mmにします
3. 緑チェックを押して確定します



ツールバーの「面取り」をクリックします



アセンブリのパーツ 六角ボルト完成です



- ・面取りができました
- ・六角ボルト完成です