

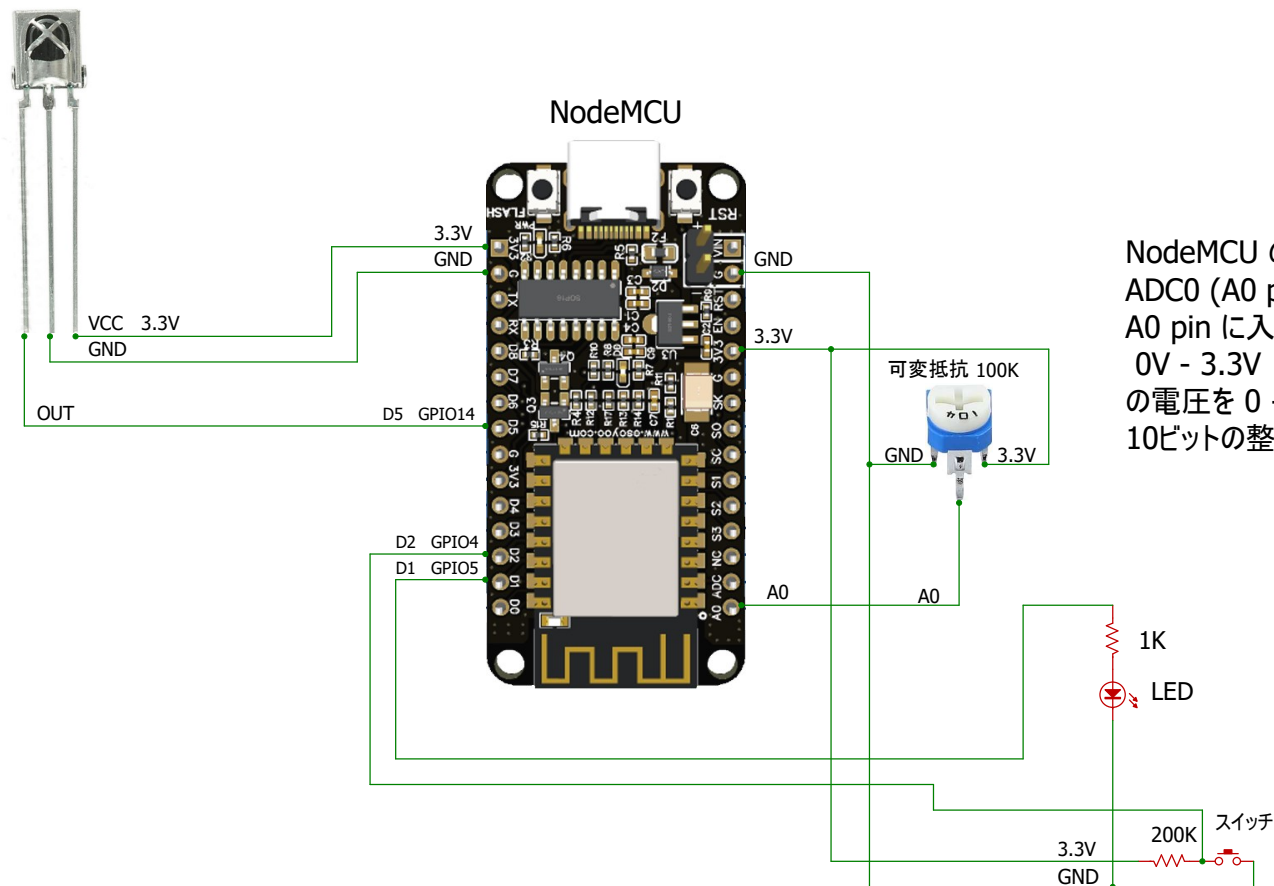
NodeMCU 回路図 スイッチ、LED、可変抵抗、赤外線レシーバ

・赤外線レシーバは VS1838B。
電源電圧は 3.3V に接続する。
OUT線はD5ピン (GPIO14) に接続する。

・NodeMCU の GPIO 端子は 3.3V で電流も小さいので
トランジスタを使い、5V で LED を点灯させる必要がある

・スイッチはオフの状態では GPIO4(D2pin) は3.3V を検出し、
オンの状態で 0V を検出する。

赤外線レシーバ VS1838B



NodeMCU の AD 変換端子は
ADC0 (A0 pin) だけ。
A0 pin に入力された
0V - 3.3V
の電圧を 0 - 1023 の
10ビットの整数値に変換する。